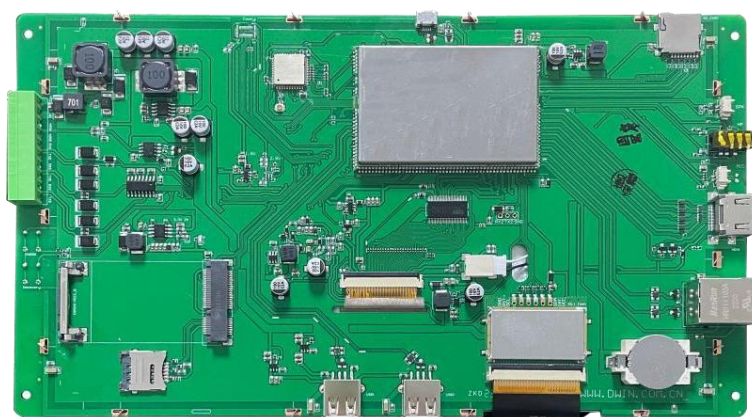
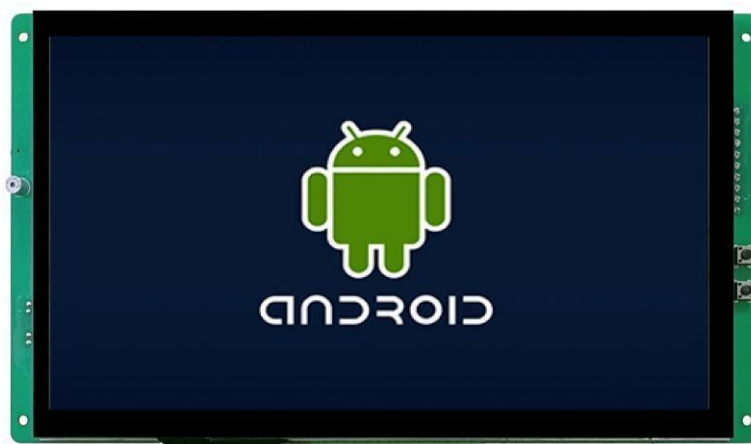


AGM-101A0-I4-C



● System Hardware

参数 Properties	数据 Parameters
主板级别 Motherboard Level	商业级 Commercial-grade
CPU	RK3566, 四核 ARM Cortex-A55 1.8GHz 处理器 RK3566, Quad-core ARM Cortex-A55 1.8GHz Processor
操作系统 OS	Android 11
RAM	2Gbytes LPDDR4
存储器 Storage	8Gbytes eMMC

● Display Parameters

参数 Properties	数据 Parameters	说明 Description
尺寸 Size	10.1 inch	-
显示屏类型 LCD Type	IPS TFT 液晶屏 IPS, TFT LCD	-
视角 Viewing Angle	85°/85°/85°/85°	视角宽, 对比度高、色彩还原好 Wide viewing angle, high contrast, and good color reproduction
有效显示区域 Active Area (AA)	222.72mm(W)×125.28mm (H)	-
分辨率 Resolution	1024×600	-
背光寿命 Backlight Service Life	>20000 Hrs	Backlight service life refers to the period the LED backlight operates under test conditions until brightness decreases to 50% of the initial level
亮度 Brightness	200nit	100级亮度调节 (当亮度调节至最高亮度的 1%~30% 时, 可能出现闪烁现象, 不建议在此范围使用) 100-level brightness adjustment (Flickering may occur at 1%-30% of max brightness; not recommended for use in this range)
注: 长时间显示固定画面可能导致残影现象, 建议设置动态屏保进行规避。 Note: Use dynamic screen saver to prevent afterimages from prolonged fixed page display.		

● 触摸参数 Touch Parameter

参数 Properties	数据 Parameters
触摸屏类型 Touch Type	电容触摸屏 Capacitive touch panel
触摸屏结构 Structure	G+G 结构, 表层为钢化玻璃 G+G structure with tempered glass surface

● 电源 Power Supply

参数 Properties	最小值 Min	典型值 Typ	最大值 Max	单位 Unit
工作电压 Power Voltage	9.0	12.0	36.0	V
推荐工作电源: 12V 1A 的直流稳压电源。 Recommended power supply: 12V 1A DC.				

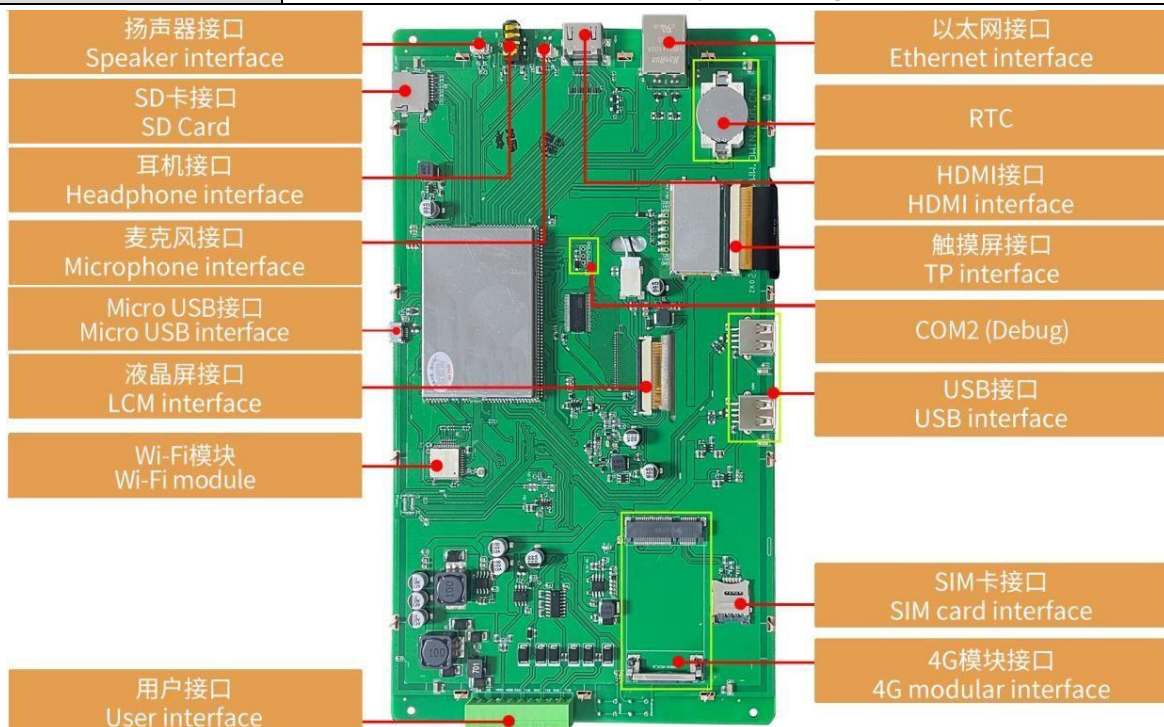
● 工作环境和可靠性参数 Environment & Reliability Test

参数 Properties	测试条件 Conditions	最小值 Min	典型值 Typ	最大值 Max	单位 Unit
工作温度 Working Temperature	12V 电压下, 湿度 60% 60%RH at 12V voltage	-20	25	65	°C
储存温度 Storage Temperature	-	-30	25	80	°C
工作湿度 Working Humidity	25°C	10%	60%	90%	RH

三防漆 Conformal Coating	有 Y
ESD	空气放电±8KV, 接触放电±4KV Air: ±8KV, Contact: ±4KV
EFT	群脉冲干扰±2KV Group pulse interference ±2KV
CE 认证 CE Certification	有 Y
如在高于 65 摄氏度温度下使用需要额外增加散热措施。 Additional cooling required for operation above 65°C.	

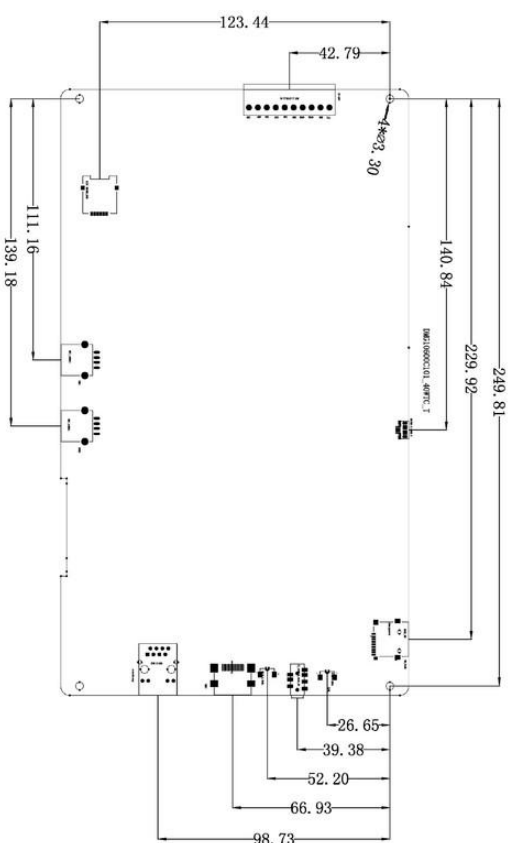
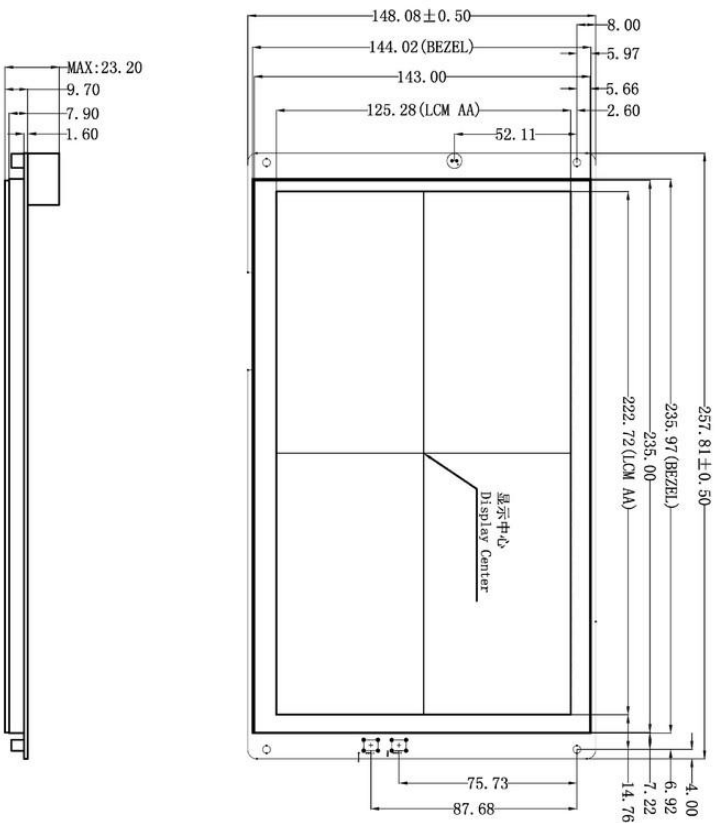
● 外设接口Peripheral and Interfaces

参数 Properties	说明 Description
User Interface	10Pin_3.81mm 卧式插座 10Pin_3.81mm Horizontal socket
COM	RS232*2 (COM5 & COM9), RS485*1(COM8), TTL*1 (COM0), TTL*1 (COM2, debug)
Wi-Fi	IEEE 802.11b/g/n, 2.4GHz, Wi-Fi 4
蓝牙版本 Bluetooth Version	BT4.2
USB	USB 2.0*2 (HOST), Micro USB*1 (OTG)
耳机接口 Headphone	3.5mm 间距接口 3.5mm spacing interface
扬声器接口 Speaker	2Pin_1.25mm interface *1
麦克风 Microphone	2Pin_1.25mm interface *1
4G 模块接口 4G module	出厂未配置 4G 模块, 可定制添加 Factory not configured, customizable to add
摄像头 Camera	USB, MIPI 暂不支持 USB, not supported by MIPI
SD 卡 SD card	最大 64G Max. 64G
以太网 LAN	10/100Mbps
HDMI 接口 HDMI interface	23PIN_HDMI_SH
RTC	精度: ±20ppm @25°C Accuracy: ±20ppm @25°C



- 开发平台Development Platform

开发方式 Development	
Android	Java, Kotlin, C++



定义Definition	序号Pin#	类型IO	说明Description
VCC	1	P	电源输入 Power Input
GND	2	P	公共接地 GND
485A	3	A	RS485+
485B	4	B	RS485-
RX0	5	I	串口0输入 Input
TX0	6	O	串口0输出 Output
RX5	7	I	串口5输入 Input
TX5	8	O	串口5输出 Output
RX9	9	I	串口9输入 Input
TX9	10	O	串口9输出 Output

型号 Model	图例 Drawing	比例 Scale	单位 Unit	绘制 Drawn	审核 Review	批准 Approval	日期 Date
	A 4	1:1	MM	G. Y			2023.01.06

1. 尺寸基准为定位孔
Location hole is used as position reference.
2. 未标注公差为 $\pm 0.3\text{mm}$
Unmarked Tolerance is $\pm 0.3\text{mm}$
注: 虚线标注为有效显示区域
Active area is marked in Dash lines